

ΠΑΡΑΡΤΗΣΕΙΣ

Α. ΚΑΝΟΝΙΣΜΟΙ

Μελέτη Μεταλλικών Κατασκευών κατά Κ.Μ.Κ.Ε.Σ.
Κανονισμός Φορτίσεων Σκυροδέματος κατά Αντιστάθιση κατά
Αντισεισμικός Κατανομισμός ΕΑΚ 2000

EC 3
Κ.Μ.Κ.Ε.Σ.
Φ.Ε.Κ. 325 Α/45 & 200 Α/49
DIN
ΕΑΚ 2000

Β. ΥΛΙΚΑ

Μορφογόλιθς
Οπλισμένο Σκυρόδεμα
Χάλυβας Σκυροδέματος
Συγκολλητές κατά
Πανέλλα Ορείφης με Ελάσματα 5mm και μόνωση 40mm min

Fe 360 κατά EN 10025
C 20/25 κατά Κ.Μ.Κ.Ε.Σ.
S 500 κατά Κ.Μ.Κ.Ε.Σ.
DIN 4100

Γ. ΦΟΡΤΙΣΕΙΣ

1. ΜΟΝΙΜΑ ΦΟΡΤΙΑ
Ειδικό Βάρος Μορφογόλιθα
Ειδικό Βάρος Οπλισμένου Σκυροδέματος
Πανέλλα

78,5 KN/m³
25,0 KN/m³
0,1 KN/m²
0,05 KN/m²
Φωτιστικά κ.λ.π.
2,1 KN/m²
2,1 KN/m²
3,6 KN/m²
0,20 KN/m²
1,30 KN/m²
0,50 KN/m²

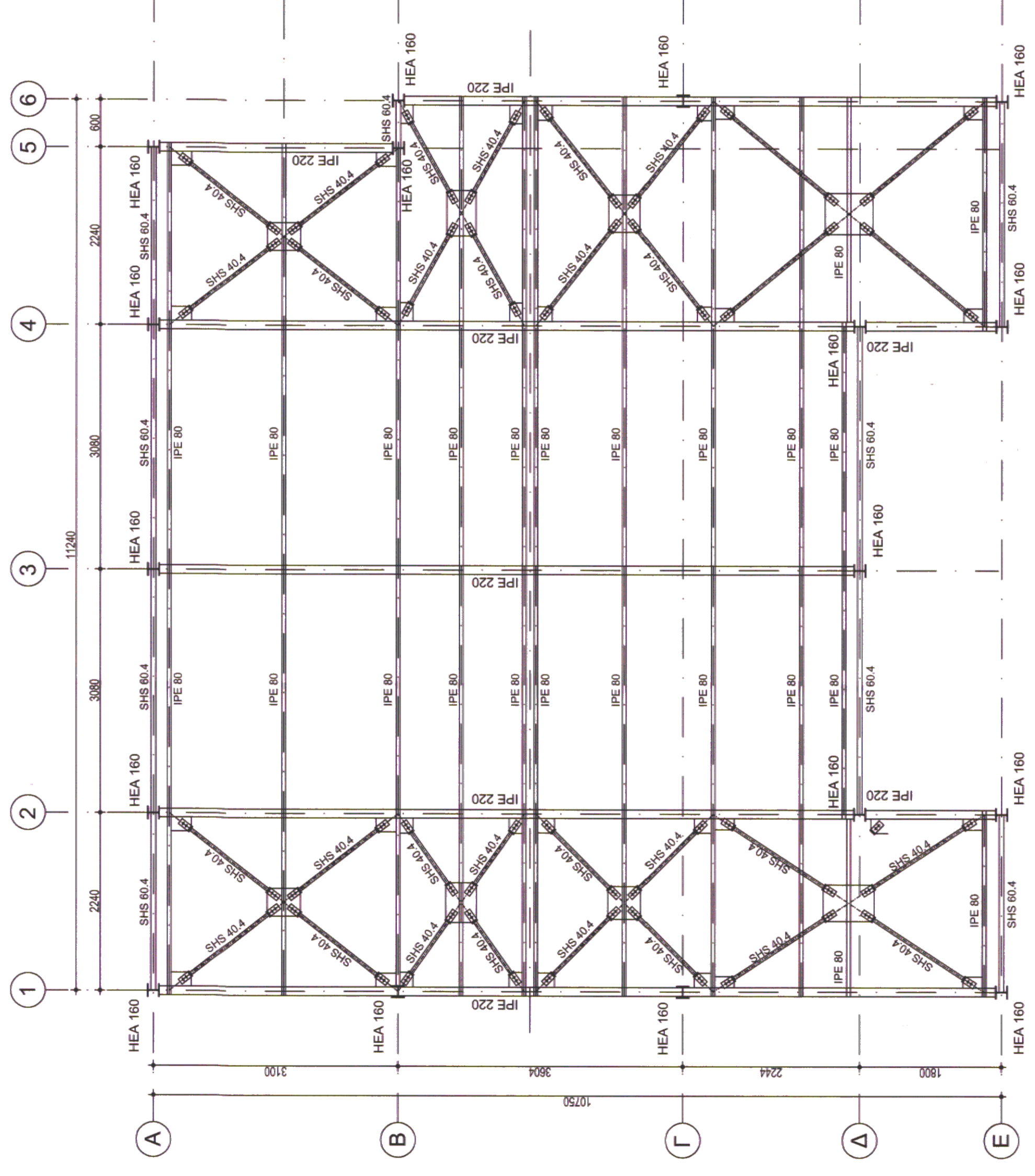
2. ΚΙΝΗΤΑ ΦΟΡΤΙΑ
Οφέλιμο Φορτίο Στέγης
Οφέλιμο Φορτίο Δαπέδων
Φορτίο Τροχών Περονοφόρων
Οφέλιμο Φορτίο Εξυψιών - Κλίμακων
Φορτίο Χιονοθύ
Φορτίο Ανέμου

0,0 KN/m²
44,12 KN/m²
2Χ35=70 KN
5,0 KN/m²
0,625 KN/m²
DIN1055 0,80 KN/m²

3. ΣΕΙΣΜΟΣ

Ζώνη Σεισμικής Επικινδυνότητας
Κατηγορία Εδάφους
Κατηγορία Σπουδαιότητας
Συντελεστής Μετασχηματισμού Σεισμοφόρου
Συντελεστής Θερμότητας
Επιτάχυνση Εδάφους

II (s=0,24)
B
Σ2 (γ=1)
q = 1,5
θ = 1,0
A = 0,24 g



ΕΡΓΟΔΟΤΗΣ	ΔΗΜΟΣ ΒΕΛΟΥ-ΒΟΧΑΣ
ΕΡΓΟ	ΕΡΓΑ ΚΑΤΑΣΚΕΥΗΣ ΑΠΟΔΥΤΗΡΙΩΝ ΓΗΠΕΔΟΥ ΖΕΥΓΟΛΑΤΙΟΥ
ΘΕΣΗ	ΖΕΥΓΟΛΑΤΙΟ ΚΟΡΙΝΘΙΑΣ
ΜΗΧΑΝΙΚΟΣ	
ΘΕΜΑ ΣΧΕΔΙΟΥ	ΣΙΔΗΡΑ ΣΤΕΓΗ
ΧΡΟΝΟΛΟΓΙΑ	ΑΡΙΘΜ. ΣΧΕΔΙΟΥ
ΚΑΙΜΑΚΑ	: 1/50
ΜΗΧΑΝΙΚΟΣ	ΕΛΕΓΧΟΣ - ΘΕΩΡΗΣΗ
	ΔΗΜΗΤΡΙΟΣ ΠΟΛΙΤΗΣ Πολιτικός Μηχανικός ΠΕ3